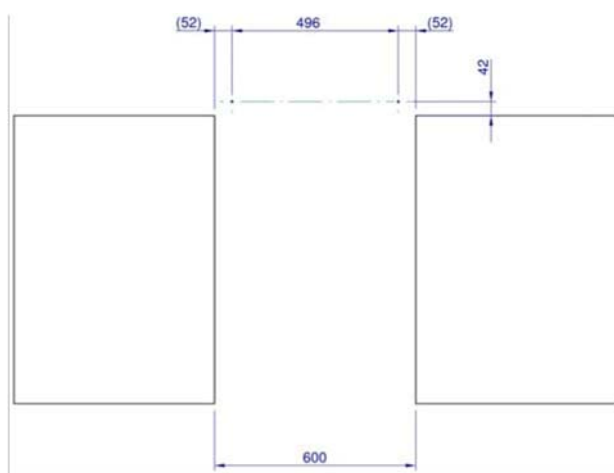




Montering Skåpkåpa Eko

1. Avlägsna först allt emballage.
2. Montera stommen
 - a) Observera att avståndet mellan de 2 väggskåpen kan vara **exakt 600 mm**.
 - b) Häng upp stommen på träregeln.



Tips: Du kan använda en regel eller metallprofil och 2 tvingar för att kunna lägga kåpan på plats, så som bilden ovan.



Lossa bulten lite för att justera monteringsbeslagen genom att skjuta in- och ut. Efter justering, dra åt bulten. Sedan skruva fast kåpan mot väggen.



Montering Skåpkåpa Eko



Observera att skåpkåpans gavelkant ska vara linje med väggskåpets gavelkant, så som på bilden.

3. Anslut LED-belysningens plug-in trafo till eluttaget.
4. Säkra kåpan genom att fästa två montageskruvar i nederkant på varje sida, se bild nedan.



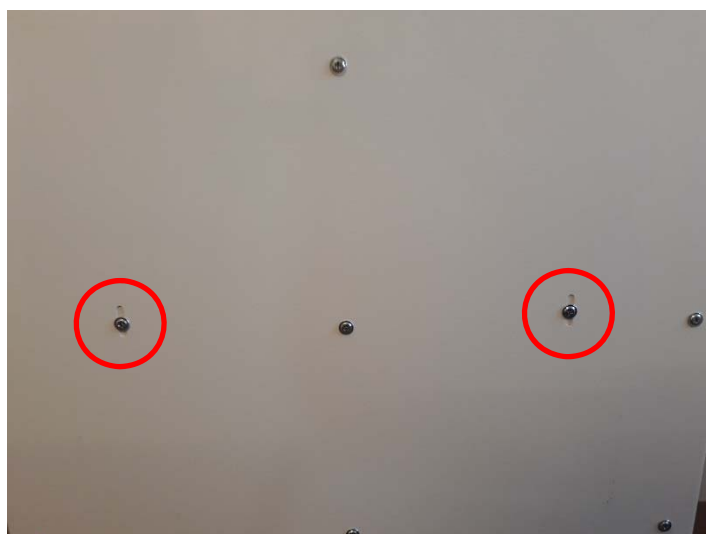


Montering Skåpkåpa Eko

5. Lossa de inringade svarta mutterrattarna från insidan av frontdelen sedan lyft lite försiktigt och haka av frontplåten som skall monteras på träluckan.



6. Montera först de två montageskruvarna för justering av träluckan, se bilden nedan. Haka sedan tillbaka fronten på skåpkåpan. Kontrollera och justera träluckan tills underkanten och överkanten är på samma linje och är symmetrisk med de övriga köksluckorna. Haka av fronten och skruva de resterande montageskruvarna. Haka sedan tillbaka fronten och montera tillbaks de svarta mutterrattarna. Förborring rekommenderas för montageskruvarna.



Inom vissa projekt monteras handtag, följ då nedanstående anvisning. Borra först genom träskivan, försänk skruvskallen helt, montera sedan handtaget.

Obs! Handtagets skruvskalle får absolut ej sticka ut från träluckan.



Montering Skåpkåpa Eko

7. Placera fettfiltret snedställt i kåpan på diagonalen mellan två plåtpassbitar, ledlisten är stödet för fettfiltret i nederkant.

